



ROVINNS

ROVINNS



LIEBE FREUNDE VON ROVINNS,

Spürt die Natur selbst und genießt jeden Moment.
Der neue ROVINNS GAIA 2024 bietet höchste
Qualität für Eure Reiseabenteuer
mit dem Gefühl, zu Hause zu sein, egal wo Ihr Euch
befindet.

Funktionale Layouts treffen auf ein stilvolles und
gemütliches Wohnambiente, das Euch
nichts vermissen lässt.

Entdeckt unser Model, das die Stärke und Innova-
tion von ROVINNS widerspiegelt.

Mit GAIA werdet Ihr magische Momente erleben
und Erinnerungen sammeln, die ein Leben lang
halten.

Alles Gute,
Euer ROVINNS Team

WAS BIETEN WIR UNSEREN KUNDEN MIT UNSEREM WOHNWAGEN?

- 01** Naturverbindung: Unsere innovative Heckladetür verbindet den Kunden mit der Natur und genießt dennoch alle Annehmlichkeiten von zu Hause.
- 02** Mobilität: Gaia bietet einen mobilen Wohnraum, der es Ihnen ermöglicht, zu reisen und verschiedene Orte zu erkunden, ohne eine Unterkunft zu benötigen.
- 03** Komfort: Das Innere von Gaia bietet luxuriösen, hotelähnlichen Komfort mit sorgfältig gestalteten Räumen und Annehmlichkeiten, die Reisenden unterwegs einen gemütlichen und einladenden Rückzugsort bieten.



Ö. KORHAN
ŞİMŞEK

Rovinns Caravan
Kurucusu

ÜBER UNS

Rovinns ist ein Unternehmen, das von Korhan Simsek gegründet wurde. Er wurde 1992 geboren und erwarb 2016 einen Bachelor of Science in Produktionssystemen und Industrietechnik an der Sabanci Universität, 2019 erwarb er einen Masterabschluss.

Bevor er sein langjähriges Ziel erreichte und im Jahr 2020 Rovinns Caravan gründete, arbeitete er als Fertigungsqualitätsingenieur in den Bereichen Motor, Karosserie und Auspuff bei Oyak Renault Factory.

Rovinns hat das Ziel, neue und unvergessliche Erfahrungen zu bieten, die weit über das reine Designen von Wohnwagen hinausgehen. In ihrer innovativen Produktionsstätte mit einer Fläche von 500 m² und einem erfahrenen Team produziert Rovinns jährlich 60 Wohnwagen.



ROVINNS

MISSION

Was wir tun:

Die Mission von Rovinns ist es, nicht nur das Design von Wohnwagen anzubieten, sondern auch neue und unvergessliche Erlebnisse zu schaffen. Mit seiner innovativen Struktur und dem erfahrenen Team hat das Unternehmen eine Produktionskapazität von 60 Wohnwagen pro Jahr in seiner 500 m² großen Produktionsanlage.

Unser Ziel:

Im Einklang mit unserem Ziel kontinuierlicher Entwicklung, streben wir danach, einen Mehrwert in der Türkei zu schaffen und unsere Aktivitäten gemäß internationalen Standards mit unseren Grundsätzen von Qualität, Kundenzufriedenheit und Nachhaltigkeit durchzuführen, um weltweit nachhaltigen Wert zu schaffen.



ROVINNS GAIA

Wir begannen diese Reise mit größtem Respekt vor Mutter Erde, die uns dazu inspirierte, unser erstes und aufstrebendes Sternmodell "GAIA" zu nennen.



UNIKAT

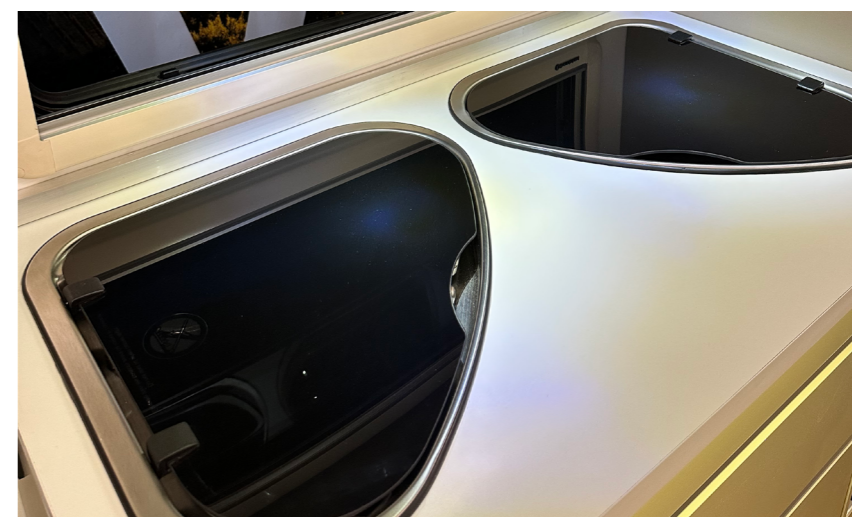


INNOVATION



QUALITÄT

Die Reise mit einem ROVINNS ist ein Erlebnis auf einem ganz neuen Niveau! Unser Modell glänzt in ELEGANZ, QUALITÄT und KOMFORT.



WIE DIE NATUR



Sicher

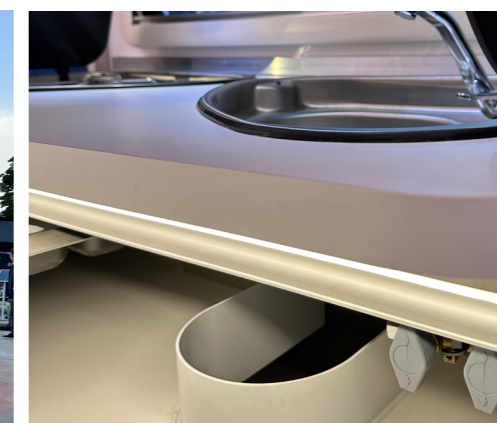
Das sichere und angenehme Handling des Gaia ist das Ergebnis eines gemeinsam mit den Knott-Ingenieuren entwickelten Fahrgestells.

Stark

GAIA ist dank seiner feuerfesten Glasfaser-Monoblock-Konstruktion durch und durch robust und verfügt über ein versiegeltes und isoliertes Gehäuse.

Elegant

Rovinns Gaia ist dank seiner schlanken Körperform und den Farbtönen, die wunderbar mit der Natur harmonieren, sofort erkennbar.



Hintere Ladetür

Mit der funktionellen Heckladetür können Sie Ihren Wohnwagen ganz einfach beladen und die schöne Aussicht genießen, egal wo Sie parken.

Elegantes Innendesign

Die Kombination aus Beige und Weiß spiegelt die Reinheit und Qualität von GAIA wieder.

STANDARDS ALLES WAS DU BRAUCHST

Chassis

Knott-Chassis mit Längslenkerachse
Knott Einzelaxt
4 Standbeine mit Kurbelunterstützung
5-Loch-Felge
Handbremse
Fahrgestell 1.350 kg
14" Reifen
Sicherheitskupplung am Stabilisator
Hydraulischer Stoßdämpfer

Materialien / Fahrzeuggrafiken

Monocoque-Karosserie
GFK-Seitenwände
Foliengrafik „ROVINNS“ + silber pulverbeschichtete Streifen

Fenster / Dachhauben / Belüftung

Aufbautür: mit Fenster und Rollo
Gaskasten mit Außenluke
Fenster mit getönter Doppelverglasung, Vorhängen und Insektenschutz
Ausstellfenster 450 x 610 mm, Küche
Ausstellfenster 600 x 900 mm vorne links
Ausstellfenster 600 x 900 mm hinten links

Küche/ Badezimmer

Thetford 3-Flammen-Kochfeld mit Glasdeckel
Waschbecken
Kühlschrank 90 Liter (Kompressor)
Thetford Kassettentoiletten

Heizung / Gasversorgung / Wasserversorgung

Gasheizung / Wal
Wasserversorgung mit Wasserpumpe
Zentrales Abwasserrohr, externe Entwässerung unter dem Boden
Frischwassertank 70 lt.
Warmwasserbereitung (Boiler) / Truma Therme 220v
Gas Regler
Frischwasser-Füllstelle

Elektrik / Sicherheit

Elektrischer Anschlussstecker zum Zugfahrzeug
13-polig
Innenbeleuchtung – alles in 12-V-Version
Außensteckdose für 230 V
Leistungsschalter mit Erdschlussschutz
230-V-Steckdosen
Kontrollpanel

Garantie

10 Jahre Garantie auf Auslaufsicherheit
(in der jährlichen Servicekontrolle)

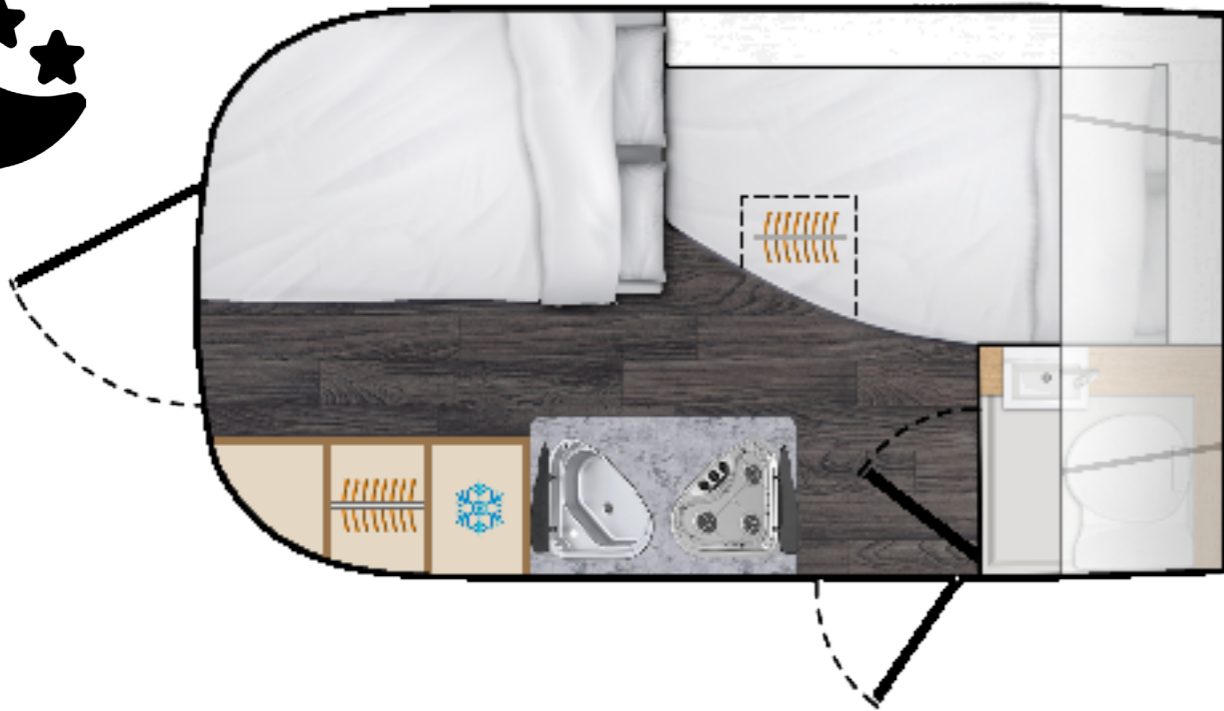
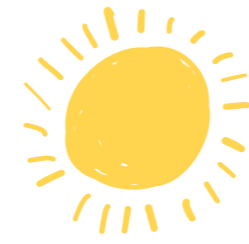
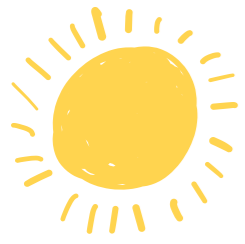
→ DOMETIC | Truma | KNOTT)) | THETFORD



LAYOUTS

GAIA 424 LP

GAIA 424 BH



WAS SIND DIE VORTEILE EINES MONOCOQUE WOHNWAGENS?

1. Leichtgewicht: Fiberglas ist deutlich leichter als herkömmliche Wohnwagenbaumaterialien wie Stahl oder Aluminium. Dieses reduzierte Gewicht erleichtert das Ziehen des Wohnwagens und kann zu einer besseren Kraftstoffeffizienz des Zugfahrzeugs führen.

2. Haltbarkeit: Fiberglas ist für seine Festigkeit und Korrosionsbeständigkeit bekannt, was es zu einer langlebigen Wahl für die Außenseite von Wohnwagen macht. Es kann verschiedenen Wetterbedingungen wie Regen, Sonne und Salzwasser standhalten, ohne sich zu verschlechtern.

3. Aerodynamisches Design: Fiberglas ermöglicht schlanke und aerodynamische Wohnwagendesigns, die den Windwiderstand verringern und die Kraftstoffeffizienz während der Fahrt verbessern können. Dieser Designvorteil kann auch die Gesamtästhetik des Wohnwagens verbessern.

4. Isolierung: Glasfaser bietet gute Isoliereigenschaften und hilft, die Temperatur im Wohnwagen zu regulieren. Dies kann sowohl bei heißem als auch bei kaltem Wetter für mehr Komfort für die Bewohner sorgen und den Bedarf an umfangreichen Heiz- oder Kühlsystemen verringern.

5. Geringer Wartungsaufwand: Fiberglas erfordert im Vergleich zu Wohnwagen mit Sandwichwänden, die anfälliger für Fäulnis und andere Formen der Verschlechterung sein können, nur minimale Wartung. Regelmäßiges Reinigen und gelegentliches Wachsen reichen oft aus, um das gute Aussehen der Glasfaseraußenseite zu erhalten.

6. Beständigkeit gegen Schimmel und Mehltau: Fiberglas ist von Natur aus resistent gegen Schimmel und Mehltau, was in feuchten Campingumgebungen ein Problem darstellen kann. Dies kann dazu beitragen, ein gesundes Raumklima aufrechtzuerhalten.

7. Langlebigkeit: Wohnwagen aus Glasfaser können aufgrund ihrer Haltbarkeit und Korrosionsbeständigkeit eine längere Lebensdauer haben als Wohnwagen aus anderen Materialien. Diese Langlebigkeit kann für Wohnwagenbesitzer ein gutes Preis-Leistungs-Verhältnis darstellen.



TECHNISCHE DATEN

Gesamtlänge inkl. Deichsel (cm)	570
Länge/Nutzlänge (cm)	432 / 424
Breite (außen/innen) (cm)	220/216
Höhe (außen/innen) (cm)	257 / 195
Maße der Markise (cm)	260 x 200
Effektive Fahrzeugmasse erforderliche Grundausstattung (kg)	900
Technisch maximal zulässige Gesamtmasse (kg)	1350
Maximale Nutzlast (kg)	450
Reifengröße	185/R14C - 185/65/R14
Felgengröße	5,5JX14'
Max. Berths Number	4
Karosserie	
Gesamtzahl der Ausstellfenster	3
Karosserietür (Breite x Höhe) in mm	1754 mm x 580 mm
Wandstärke Dach (mm)	40 mm
Wandstärke Seitenwand (mm)	35 mm
Wandstärke Boden (mm)	45 mm
Wohnbereich	
Bettgröße vorne	1950 mm x 1300 mm
Bettgröße, Sofa	1810 mm x 600 mm
Bettgröße, umgebaute Couch	1810 mm x 1000 mm
Wasser	
Frischwasservolumen in Litern	70
Küche	
Kühlschrank (litr.)	90
Elektrik	
Anzahl 230-V-Steckdose(n)	4
Anzahl USB-Buchse(n)	-



GAIA

Standards

& Optionen



Standardausstattung

- 1-Thetford-Dreieck-Kochfeld mit drei Brennern
- 2-Edelstahl-Spüle und Wasserhahn
- 3-Thetford T2090 90 L 12 V Kühlschrank
- 4-500*900 Fenster mit Jalousien und Fliegengitter (2 Stück)
- 5-300*500 Fenster mit Jalousien und Fliegengitter (Küche)
- 6-Hartal Caravan-Tür
- 7-Gaz-Regler
- 8-Whale 4 kW Heizung (Gas)
- 9-Truma Therme Boiler (230 V Elektro)
- 10-CBE PC 260 Digital Control Panel
- 11-Markisenlicht
- 12-230 V Steckdose
- 13-Thetford C223-CS 18-Liter-Kassettoilette
- 14-55 Liter Frischwassertank
- 15-Frischwasser-Füllstelle
- 16-Comet Tauchwasserpumpe

Optionen

- | | |
|--|--------|
| 1-Energy-Paket | € 1280 |
| 2-Energy Plus -Paket | € 2110 |
| 3-Leichtmetallfelgen | € 375 |
| 4-Wifi-Rückfahrkamera | € 410 |
| 5-Caravan-Zelt | € 1015 |
| 6-19'' Fernseher | € 270 |
| 8-Antennen-Point | € 110 |
| 9-ETS Plus | € 825 |
| 10-Truma Mover Smart M | € 1150 |
| 11-Truma Aventa Kompaktklimaanlage (230 V) | € 2025 |
| 12-Hartal-Moskitonetz | € 135 |
| 13-Hintertür mit Insektennetz | € 690 |
| 16-500*700 MPK Dachhaube | € 380 |
| 17-Gas-Tank | € 50 |
| 19-Unterbett-Servicetür | € 95 |
| 20-Bett-Leselampen (2 Stück) | € 90 |
| 21-Duschset und Vorhang | € 205 |
| 22-BBQ-Punkt | € 90 |
| 23- City-Wasser | € 200 |

*Die Installation ist im Preis inbegriffen.



GAIA

Komfort



Komfort Paket

- 1-Thetford-Dreieck-Kochfeld mit drei Brennern
- 2-Thetford Dreieckswaschbecken und klappbarer Wasserhahn
- 3-Thetford T2090 90 L 12 V Kühlschrank
- 4-500*900 Fenster mit Jalousien und Fliegengitter (3 Stück)
- 5-500*700 MPK Dachhaube (1 Stück)
- 6-Hartal Caravan-Tür
- 7-Hintere Tür mit Insektennetz
- 8-CBE PC 260 Digital Control Panel
- 9-Markisenlicht
- 10-230 V Steckdose
- 11-100 Ah Lithium Batterie
- 12-1,5 m langes Stromkabel
- 13-Thetford C223-CS 18-Liter-Kassettoilette
- 14-55 Liter Frischwassertank
- 15-Frischwasser-Füllstelle
- 16-11 Liter gefilterte Wasserpumpe
- 17-Außendusche
- 18-City-Wasser

- 19-Duschset
- 20-280*280 Entlüftungsdachhaube (Waschraum)
- 21-Gas-Regler
- 22-Whale 4 kW Heizung (Gas)
- 23-Truma Therme Boiler (230 V Elektro)
- 24-Thule 4200 Markisenzelt (260*200)
- 25-Rovinns-Couplin-Abdeckung
- 26-Knott-Big-Foot
- 27-Knott-Kupplungsschloss

Standard-Fahrwerksausstattung

- 1- Knott KS25 Stabilisator-Deichsel
- 2-Knoten-Stoßdämpfer
- 3-Chassis-Abdeckung
- 4-1350 kg Axt



GAIA

Luxury



Luxury Paket

- 1-Thetford-Dreieck-Kochfeld mit drei Brennern
- 2-Thetford Dreieckswaschbecken und klappbarer Wasserhahn
- 3-Thetford T2090 90 L 12 V Kühlschrank
- 4-Thetford 420 Gasofen
- 5-500*900 Fenster mit Jalousien und Fliegengitter (3 Stück)
- 6-Nachttischfenster mit Jalousien und Fliegengitter (1 Stück)
- 7-500*700 MPK Dachhaube (2 Stück)
- 8-Hartal Caravan-Tür
- 9-Hintere Tür mit Insektennetz
- 10-Servicetür unter dem Bett
- 11-CBE PC 260 Digital Control Panel
- 12-Bettkopf-Leselampen (2 Stück)
- 13-Markisenlicht
- 14-230 V-Steckdose
- 15-200 Ah Lithium Batterie
- 16- 1,5 m Stromkabel
- 17-Thetford C223-CS 18-Liter-Kassettoilette
- 18-55 Liter Frischwassertank

- 19-Frischwasser-Füllstelle
- 20-11 Liter gefilterte Wasserpumpe
- 21-Außendusche
- 22-Stadtwasser
- 23-Duschset und Vorhang
- 24-280*280 Entlüftungsdachhaube (Waschraum)
- 25-Truma Mono-Gasregler
- 26-BBQ-Punkt
- 27-Whale 4 kW Heizung (Gas)
- 28-Truma B10 Boiler (Gas)
- 29-Thule 4200 Markise (260*200)
- 30-Rovinns-Couplin-Abdeckung
- 31-Knott-Big-Foot
- 32-Knott-Kupplungsschloss

Standard-Fahrwerksausstattung

- 1- Knott KS25 Stabilisator-Deichsel
- 2-Knoten-Stoßdämpfer
- 3-Chassis-Abdeckung
- 4-1350 kg Axt



GAIA

Premium



Premium Paket

- 1-Thetford dreieckiges Kochfeld mit drei Brennern
- 2-Thetford Dreieckswaschbecken und klappbarer Wasserhahn
- 3-Thetford T2138 138 L 12 V Kühlschranks
- 4-Thetford 420 Gasofen
- 5-500*900 Fenster mit Jalousien und Fliegengitter (3 Stück)
- 6-Nachttischfenster mit Jalousien und Fliegengitter (1 Stück)
- 7-500*700 MPK Dachhaube (2 Stück)
- 8-Hartal Caravan-Tür
- 9-Hintere Tür mit Insektennetz
- 10-Servicetür unter dem Bett
- 11-CBE PC 260 Digital Control Panel
- 12-Bettkopf-Leselampen (2 Stück)
- 13-Markisenlicht
- 14-230 V Steckdose
- 15-200 Ah Lithium Batterie
- 16-1,5 m langes Stromkabel
- 17-Thetford C223-CS 18-Liter-Kassettentoilette

- 18-55 Liter Frischwassertank
- 19-Frischwasser-Füllstelle
- 20-11 Liter gefilterte Wasserpumpe
- 21-Außendusche mit Wasserpumpenschalter
- 22-Stadtwasser
- 23-Duschset und Vorhang
- 24-280*280 Entlüftungsdachhaube (Waschraum)
- 25-Truma Duo Gasregler
- 26-BBQ-Punkt
- 27-Truma Combi 4 (Gas)
- 28-Thule 4200 Markise (300*250)
- 29-Rovinns-Couplin-Abdeckung
- 30-Knott-Big-Foot
- 31-Knott-Kupplungsschloss

Standard-Fahrwerksausstattung

- 1- Knott KS25 Stabilisator-Deichsel
- 2-Knoten-Stoßdämpfer
- 3-Chassis-Abdeckung
- 4-1350 kg Axt



ROVINNS

GENIESSE DIE NATUR!

Wenn du dem Stress des modernen Lebens entfliehen möchtest, heiße die Freuden der Freiheit willkommen. Rovinns bietet einen mobilen, minimalistischen Lebensstil, bei dem du die Natur in vollen Zügen genießen kannst. von Stil und Komfort umgeben, kannst du die grenzenlose Frische der Natur erleben. Denn, mit Rovinns gehört dir die Welt.



ROVINNS
caravans mobile homes

Phone: +90 507 873 73 63 E-mail: info@rovinns.com
Address: Üçevler Mahallesi, 66.(220) Sokak, Küçük Sanayi Nilüfer
Ticaret Merkezi No: 5/1 Nilüfer / BURSA TÜRKİYE

 rovinns caravan  www.rovinns.com